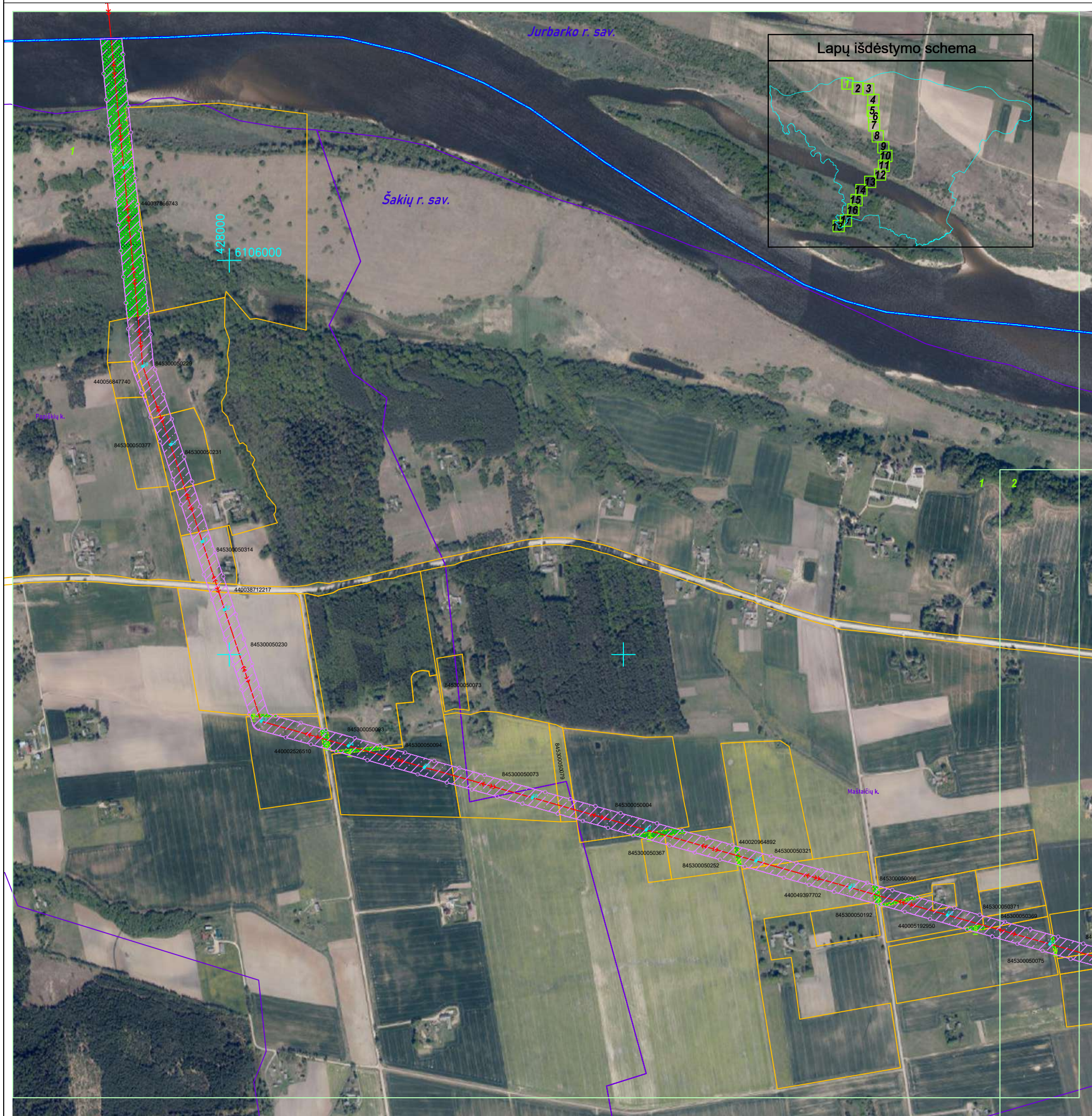


AUKŠTOS ĮTAMPOS 110 KV ELEKTROS PERDAVIMO TINKLŲ, ESANČIŲ ŠAKIŲ RAJONO SAVIVALDYBĖJE,  
APSAUGOS ZONŲ TERITORIJŲ PLANAS M1:10000



SUTARTINIAI ŽENKLAI

|  |                                                           |
|--|-----------------------------------------------------------|
|  | 110 kV elektros perdavimo tinklų oro linijos ašinė linija |
|  | Oro linijos atrama - stulpas                              |
|  | TP                                                        |
|  | Elektros perdavimo tinklų apsaugos zona                   |
|  | Savivaldybės teritorijos riba                             |
|  | Gyvenamosios vietovės                                     |
|  | Žemės sklypo riba                                         |
|  | Laisva valstybinė žemė                                    |
|  | Tinklėlis ir jo numeris                                   |

Planas parengtas ortofotografinio žemėlapiu pagrindu:  
GDRLT C Nacionalinė žemės tarnyba prie ŽŪM, 2018  
GDRLT C Nacionalinė žemės tarnyba prie ŽŪM, 2020

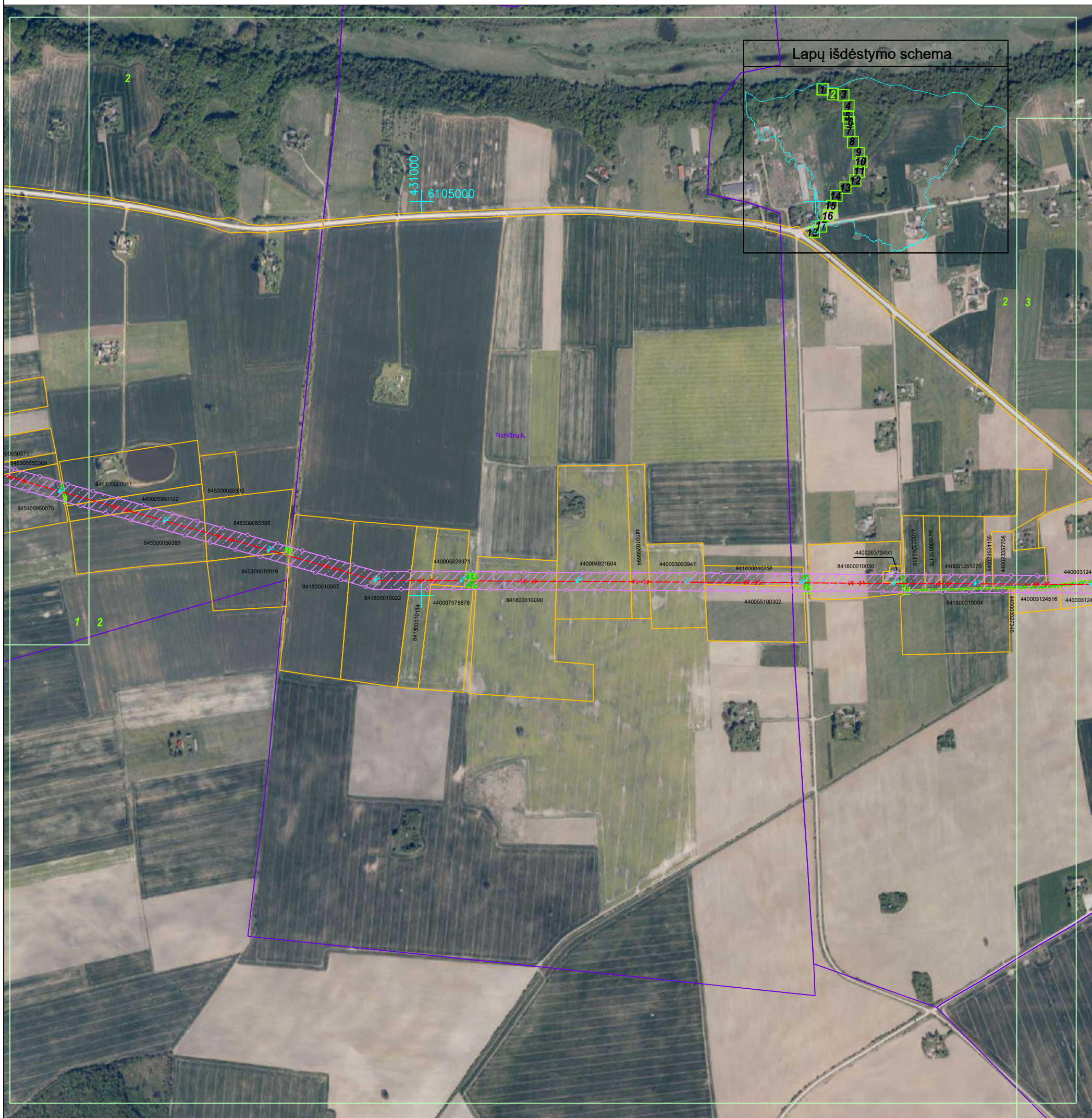
REGISTRŲ  
CENTRAS

VALSTYBĖS ĮMONĖ REGISTRŲ CENTRAS  
Lvivo g. 25-101, 09320 Vilnius, tel. (8 5) 2688262, el. p. info@registorcentras.lt  
Duomenys kaupiami ir saugomi Juridinių asmenų registre, kodas 124110246

kvalifikacijos pažym. Nr. 2M-M-1462

| Pareigos             | Parašas | Vardas ir pavardė   | data       |
|----------------------|---------|---------------------|------------|
| Grupės vadovė        |         | Aušra Tumulavičienė | 2022-09-23 |
| Matininko asistentas |         | Kęstutis Janulis    | 2022-09-23 |

AUKŠTOS ĮTAMPOS 110 KV ELEKTROS PERDAVIMO TINKLŲ, ESANČIŲ ŠAKIŲ RAJONO SAVIVALDYBĖJE,  
APSAUGOS ZONŲ TERITORIJŲ PLANAS M1:10000



SUTARTINIAI ŽENKLAI

|  |                                                           |
|--|-----------------------------------------------------------|
|  | 110 kV elektros perdavimo tinklų oro linijos ašinė linija |
|  | Oro linijos atrama - stulpas                              |
|  | TP                                                        |
|  | Elektros perdavimo tinklų apsaugos zona                   |
|  | Savivaldybės teritorijos riba                             |
|  | Gyvenamosios vietovės                                     |
|  | Žemės sklypo riba                                         |
|  | Laisva valstybinė žemė                                    |
|  | Tinklelis ir jo numeris                                   |

Planas parengtas ortofotografinio žemėlapiu pagrindu:  
GDRLT C Nacionalinė žemės tarnyba prie ŽŪM, 2018  
GDRLT C Nacionalinė žemės tarnyba prie ŽŪM, 2020

REGISTRŲ  
CENTRAS

VALSTYBĖS ĮMONĖ REGISTRŲ CENTRAS  
Lvivo g. 25-101, 09320 Vilnius, tel. (8 5) 2688262, el. p. info@registorcentras.lt  
Duomenys kaupiami ir saugomi Juridinių asmenų registre, kodas 124110246

kvalifikacijos pažym. Nr. 2M-M-1462

| Pareigos             | Parašas | Vardas ir pavardė   | data       |
|----------------------|---------|---------------------|------------|
| Grupės vadovė        |         | Aušra Tumulavičienė | 2022-09-23 |
| Matininko asistentas |         | Kęstutis Janulis    | 2022-09-23 |

# AUKŠTOS ĮTAMPOS 110 KV ELEKTROS PERDAVIMO TINKLŲ, ESANČIŲ ŠAKIŲ RAJONO SAVIVALDYBĖJE, APSAUGOS ZONŲ TERITORIJŲ PLANAS M1:10000



### SUTARTINIAI ŽENKLAI

|  |                                                           |
|--|-----------------------------------------------------------|
|  | 110 kV elektros perdavimo tinklų oro linijos ašinė linija |
|  | Oro linijos atrama - stulpas                              |
|  | TP                                                        |
|  | Elektros perdavimo tinklų apsaugos zona                   |
|  | Savivaldybės teritorijos riba                             |
|  | Gyvenamosios vietovės                                     |
|  | Žemės sklypo riba                                         |
|  | Laisva valstybinė žemė                                    |
|  | Tinklėlis ir jo numeris                                   |

Planas parengtas ortofotografinio žemėlapiu pagrindu:  
GDRLT C Nacionalinė žemės tarnyba prie ŽŪM, 2018  
GDRLT C Nacionalinė žemės tarnyba prie ŽŪM, 2020

**REGISTRŲ  
CENTRAS**

VALSTYBĖS ĮMONĖ REGISTRŲ CENTRAS  
Livo g. 25-101, 09320 Vilnius, tel. (8 5) 2688262, el. p. info@registrucentras.lt  
Duomenys kaupiami ir saugomi Juridinių asmenų registre, kodas 124110246

kvalifikacijos pažym. Nr. 2M-M-1462

| Pareigos             | Parašas | Vardas ir pavardė   | data       |
|----------------------|---------|---------------------|------------|
| Grupės vadovė        |         | Aušra Tumulavičienė | 2022-09-23 |
| Matininko asistentas |         | Kęstutis Janulis    | 2022-09-23 |

AUKŠTOS ĮTAMPOS 110 KV ELEKTROS PERDAVIMO TINKLŲ, ESANČIŲ ŠAKIŲ RAJONO SAVIVALDYBĖJE,  
APSAUGOS ZONŲ TERITORIJŲ PLANAS M1:10000



SUTARTINIAI ŽENKLAI

|  |                                                           |
|--|-----------------------------------------------------------|
|  | 110 kV elektros perdavimo tinklų oro linijos ašinė linija |
|  | Oro linijos atrama - stulpas                              |
|  | TP                                                        |
|  | Elektros perdavimo tinklų apsaugos zona                   |
|  | Savivaldybės teritorijos riba                             |
|  | Gyvenamosios vietovės                                     |
|  | Žemės sklypo riba                                         |
|  | Laisva valstybinė žemė                                    |
|  | Tinklis ir jo numeris                                     |

Planas parengtas ortofotografinio žemėlapiu pagrindu:  
GDRLT C Nacionalinė žemės tarnyba prie ŽŪM, 2018  
GDRLT C Nacionalinė žemės tarnyba prie ŽŪM, 2020

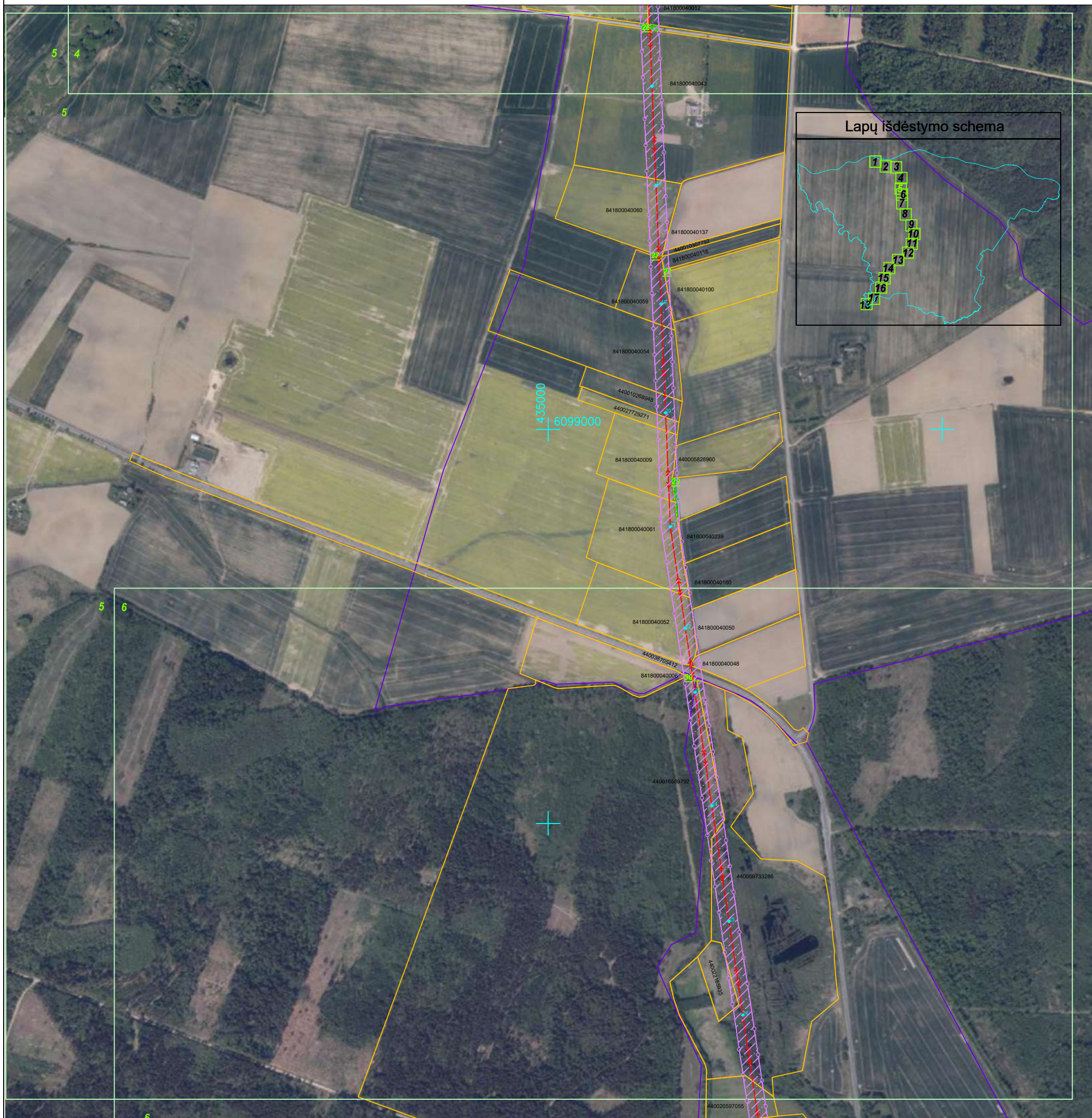
REGISTRŲ  
CENTRAS

VALSTYBĖS ĮMONĖ REGISTRŲ CENTRAS  
Lvivo g. 25-101, 09320 Vilnius, tel. (8 5) 2688262, el. p. info@registrucentras.lt  
Duomenys kaupiami ir saugomi Juridinių asmenų registre, kodas 124110246

kvalifikacijos pažym. Nr. 2M-M-1462

| Pareigos             | Parašas | Vardas ir pavardė   | data       |
|----------------------|---------|---------------------|------------|
| Grupės vadovė        |         | Aušra Tumulavičienė | 2022-09-23 |
| Matininko asistentas |         | Kęstutis Janulis    | 2022-09-23 |

AUKŠTOS ĮTAMPOS 110 KV ELEKTROS PERDAVIMO TINKLŲ, ESANČIŲ ŠAKIŲ RAJONO SAVIVALDYBĖJE,  
APSAUGOS ZONŲ TERITORIJŲ PLANAS M1:10000



SUTARTINIAI ŽENKLAI

|  |                                                           |
|--|-----------------------------------------------------------|
|  | 110 kV elektros perdavimo tinklų oro linijos ašinė linija |
|  | Oro linijos atrama - stulpas                              |
|  | TP                                                        |
|  | Elektros perdavimo tinklų apsaugos zona                   |
|  | Savivaldybės teritorijos riba                             |
|  | Gyvenamosios vietovės                                     |
|  | Žemės sklypo riba                                         |
|  | Laisva valstybinė žemė                                    |
|  | Tinklelis ir jo numeris                                   |

Planas parengtas ortofotografinio žemėlapiu pagrindu:  
GDRLT C Nacionalinė žemės tarnyba prie ŽŪM, 2018  
GDRLT C Nacionalinė žemės tarnyba prie ŽŪM, 2020

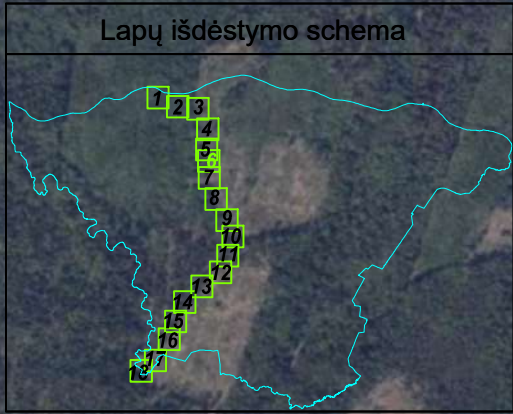
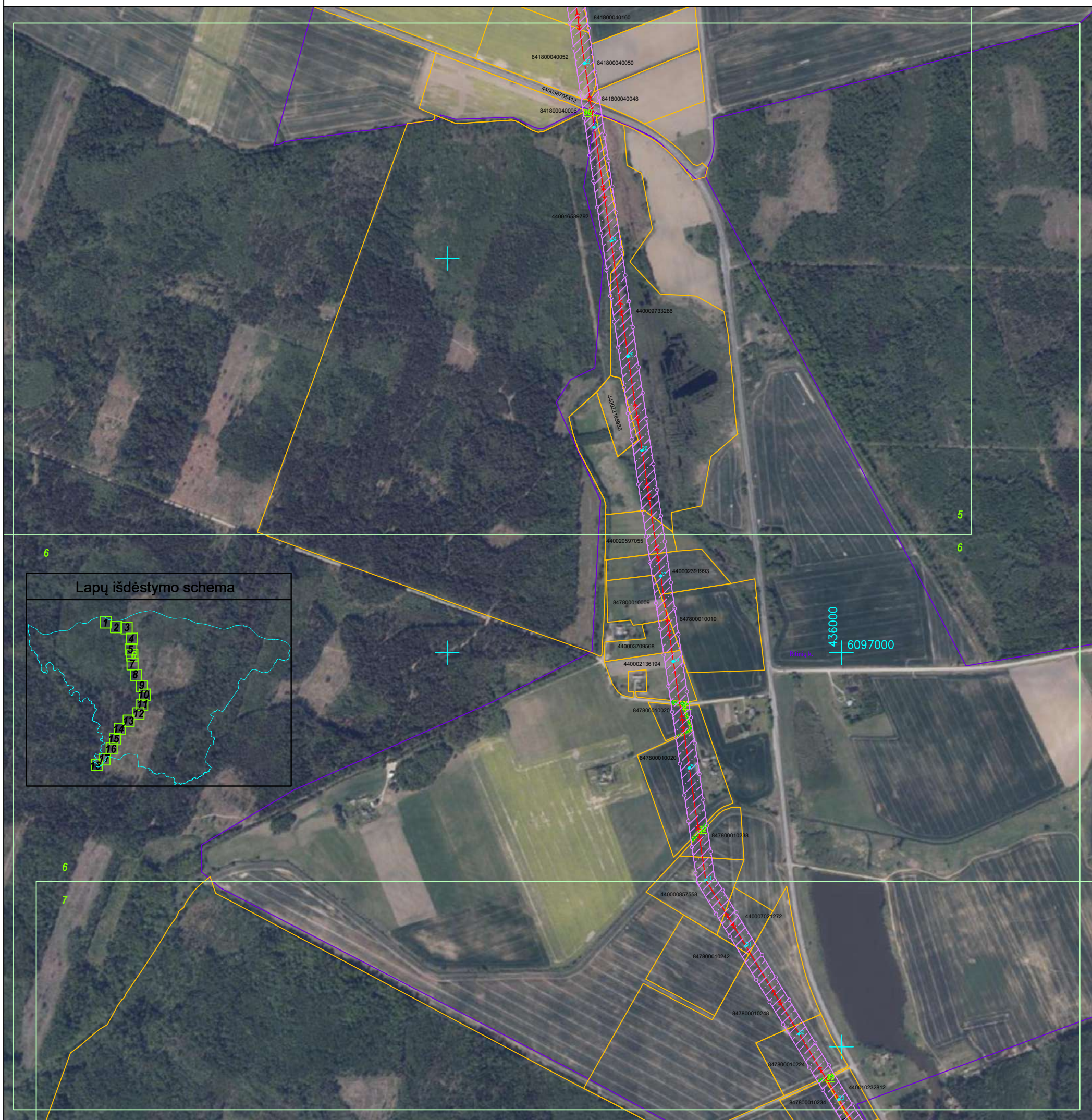
REGISTRŲ  
CENTRAS

VALSTYBĖS ĮMONĖ REGISTRŲ CENTRAS  
Lvivo g. 25-101, 09320 Vilnius, tel. (8 5) 2688262, el. p. info@registorcentras.lt  
Duomenys kaupiami ir saugomi Juridinių asmenų registre, kodas 124110246

kvalifikacijos pažym. Nr. 2M-M-1462

| Pareigos             | Parašas | Vardas ir pavardė   | data       |
|----------------------|---------|---------------------|------------|
| Grupės vadovė        |         | Aušra Tumalavičienė | 2022-09-23 |
| Matininko asistentas |         | Kęstutis Janulis    | 2022-09-23 |

AUKŠTOS ĮTAMPOS 110 KV ELEKTROS PERDAVIMO TINKLŲ, ESANČIŲ ŠAKIŲ RAJONO SAVIVALDYBĖJE,  
 APSAUGOS ZONŲ TERITORIJŲ PLANAS M1:10000



| SUTARTINIAI ŽENKLAI |                                                           |
|---------------------|-----------------------------------------------------------|
|                     | 110 kV elektros perdavimo tinklų oro linijos ašinė linija |
|                     | Oro linijos atrama - stulpas                              |
|                     | TP                                                        |
|                     | Elektros perdavimo tinklų apsaugos zona                   |
|                     | Savivaldybės teritorijos riba                             |
|                     | Gyvenamosios vietovės                                     |
|                     | Žemės sklypo riba                                         |
|                     | Laisva valstybinė žemė                                    |
|                     | Tinklelis ir jo numeris                                   |

Planas parengtas ortofotografinio žemėlapiu pagrindu:  
 GDRLT C Nacionalinė žemės tarnyba prie ŽŪM, 2018  
 GDRLT C Nacionalinė žemės tarnyba prie ŽŪM, 2020



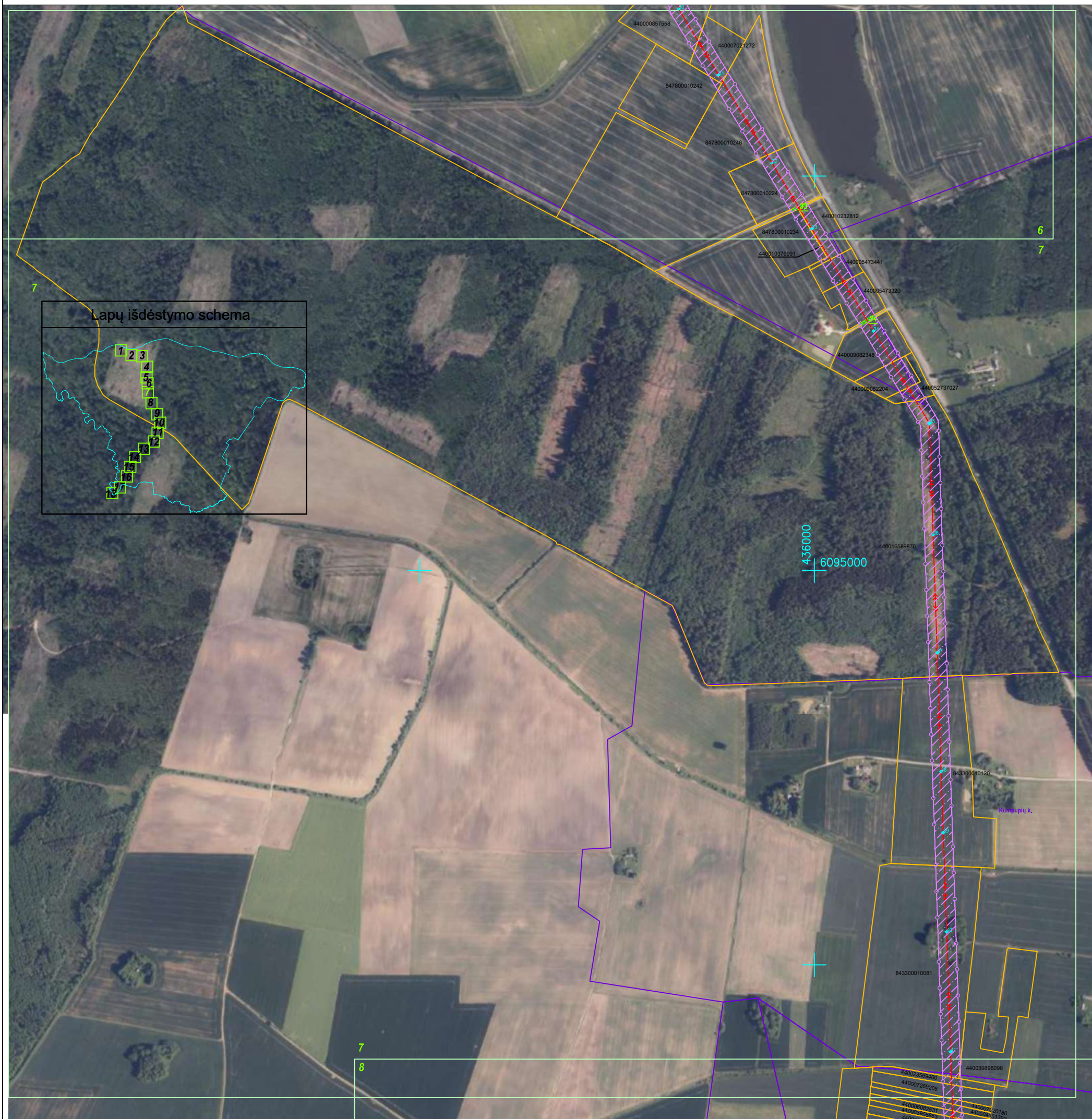
kvalifikacijos pažym. Nr. 2M-M-1462

VALSTYBĖS ĮMONĖ REGISTRŲ CENTRAS

Lvivo g. 25-101, 09320 Vilnius, tel. (8 5) 2688262, el. p. info@registrucentras.lt  
 Duomenys kaupiami ir saugomi Juridinių asmenų registre, kodas 124110246

| Pareigos             | Parašas | Vardas ir pavardė   | data       |
|----------------------|---------|---------------------|------------|
| Grupės vadovė        |         | Aušra Tumulavičienė | 2022-09-23 |
| Matininko asistentas |         | Kęstutis Janulis    | 2022-09-23 |

AUKŠTOS ĮTAMPOS 110 KV ELEKTROS PERDAVIMO TINKLŲ, ESANČIŲ ŠAKIŲ RAJONO SAVIVALDYBĖJE,  
APSAUGOS ZONŲ TERITORIJŲ PLANAS M1:10000



SUTARTINIAI ŽENKLAI

|  |                                                           |
|--|-----------------------------------------------------------|
|  | 110 kV elektros perdavimo tinklų oro linijos ašinė linija |
|  | Oro linijos atrama - stulpas                              |
|  | TP                                                        |
|  | Elektros perdavimo tinklų apsaugos zona                   |
|  | Savivaldybės teritorijos riba                             |
|  | Gyvenamosios vietovės                                     |
|  | Žemės sklypo riba                                         |
|  | Laisva valstybinė žemė                                    |
|  | Tinklėlis ir jo numeris                                   |

Planas parengtas ortofotografinio žemėlapio pagrindu:  
GDRLT C Nacionalinė žemės tarnyba prie ŽŪM, 2018  
GDRLT C Nacionalinė žemės tarnyba prie ŽŪM, 2020

REGISTRŲ  
CENTRAS

VALSTYBĖS ĮMONĖ REGISTRŲ CENTRAS  
Lvivo g. 25-101, 09320 Vilnius, tel. (8 5) 2688262, el. p. info@registorcentras.lt  
Duomenys kaupiami ir saugomi Juridinių asmenų registre, kodas 124110246

kvalifikacijos pažym. Nr. 2M-M-1462

| Pareigos             | Parašas | Vardas ir pavardė   | data       |
|----------------------|---------|---------------------|------------|
| Grupės vadovė        |         | Aušra Tumulavičienė | 2022-09-23 |
| Matininko asistentas |         | Kęstutis Janulis    | 2022-09-23 |

AUKŠTOS ĮTAMPOS 110 KV ELEKTROS PERDAVIMO TINKLŲ, ESANČIŲ ŠAKIŲ RAJONO SAVIVALDYBĖJE,  
APSAUGOS ZONŲ TERITORIJŲ PLANAS M1:10000



SUTARTINIAI ŽENKLAI

|  |                                                           |
|--|-----------------------------------------------------------|
|  | 110 kV elektros perdavimo tinklų oro linijos ašinė linija |
|  | Oro linijos atrama - stulpas                              |
|  | TP                                                        |
|  | Elektros perdavimo tinklų apsaugos zona                   |
|  | Savivaldybės teritorijos riba                             |
|  | Gyvenamosios vietovės                                     |
|  | Žemės sklypo riba                                         |
|  | Laisva valstybinė žemė                                    |
|  | Tinklėlis ir jo numeris                                   |

Planas parengtas ortofotografinio žemėlapiu pagrindu:  
GDRLT C Nacionalinė žemės tarnyba prie ŽŪM, 2018  
GDRLT C Nacionalinė žemės tarnyba prie ŽŪM, 2020

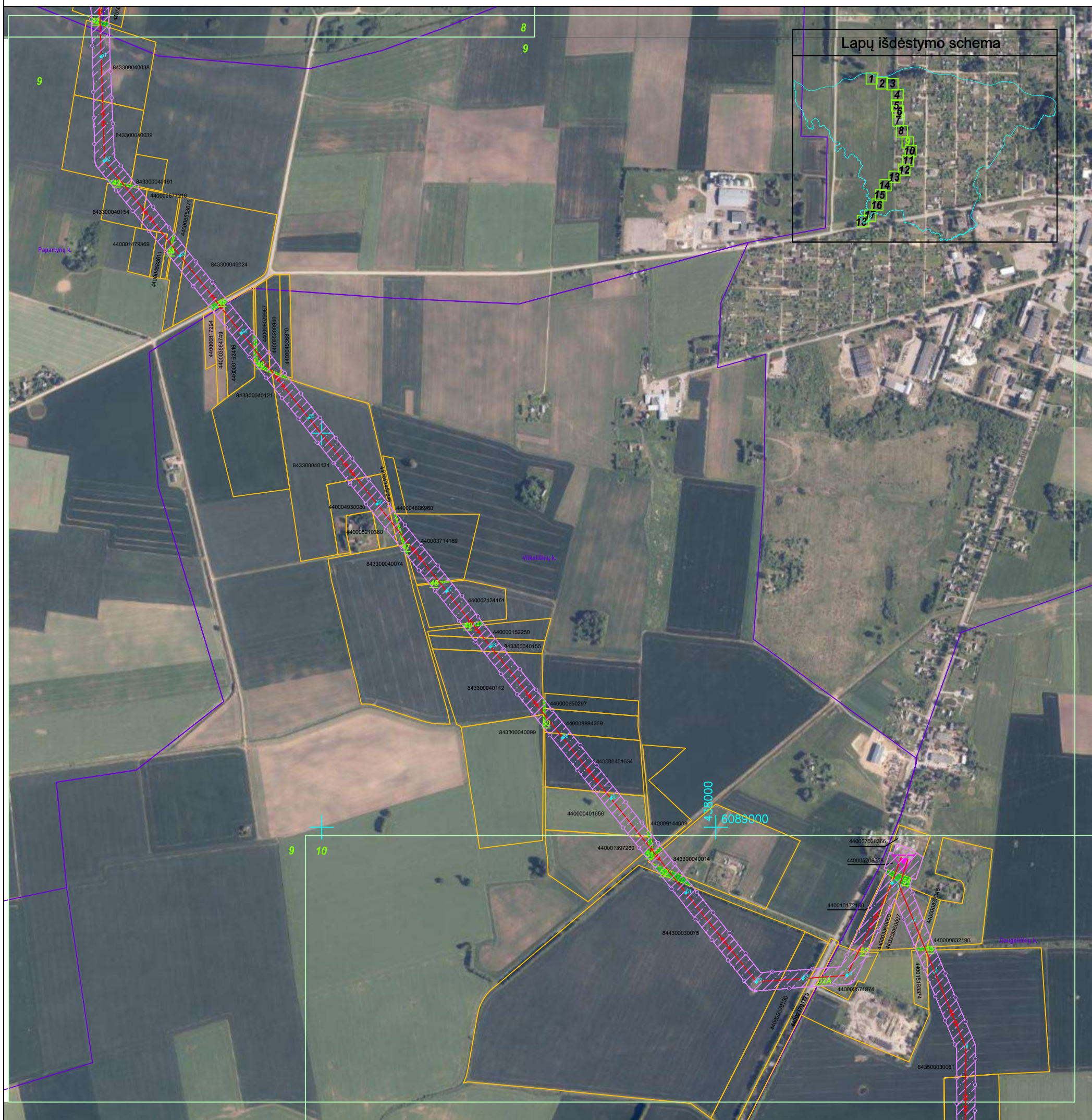
REGISTRŲ  
CENTRAS

VALSTYBĖS ĮMONĖ REGISTRŲ CENTRAS  
Lvivo g. 25-101, 09320 Vilnius, tel. (8 5) 2688262, el. p. info@registrucentras.lt  
Duomenys kaupiami ir saugomi Juridinių asmenų registre, kodas 124110246

kvalifikacijos pažym. Nr. 2M-M-1462

| Pareigos             | Parašas | Vardas ir pavardė   | data       |
|----------------------|---------|---------------------|------------|
| Grupės vadovė        |         | Aušra Tumulavičienė | 2022-09-23 |
| Matininko asistentas |         | Kęstutis Janulis    | 2022-09-23 |

# AUKŠTOS ĮTAMPOS 110 KV ELEKTROS PERDAVIMO TINKLŲ, ESANČIŲ ŠAKIŲ RAJONO SAVIVALDYBĖJE, APSAUGOS ZONŲ TERITORIJŲ PLANAS M1:10000



## SUTARTINIAI ŽENKLAI

|  |                                                           |
|--|-----------------------------------------------------------|
|  | 110 kV elektros perdavimo tinklų oro linijos ašinė linija |
|  | Oro linijos atrama - stulpas                              |
|  | TP                                                        |
|  | Elektros perdavimo tinklų apsaugos zona                   |
|  | Savivaldybės teritorijos riba                             |
|  | Gyvenamosios vietovės                                     |
|  | Žemės sklypo riba                                         |
|  | Laisva valstybinė žemė                                    |
|  | Tinklelis ir jo numeris                                   |

Planas parengtas ortofotografinio žemėlapiu pagrindu:  
GDRLT C Nacionalinė žemės tarnyba prie ŽŪM, 2018  
GDRLT C Nacionalinė žemės tarnyba prie ŽŪM, 2020

**REGISTRŲ  
CENTRAS**

VALSTYBĖS ĮMONĖ REGISTRŲ CENTRAS  
Lvivo g. 25-101, 09320 Vilnius, tel. (8 5) 2688262, el. p. info@registorcentras.lt  
Duomenys kaupiami ir saugomi Juridinių asmenų registre, kodas 124110246

kvalifikacijos pažym. Nr. 2M-M-1462

| Pareigos             | Parašas | Vardas ir pavardė   | data       |
|----------------------|---------|---------------------|------------|
| Grupės vadovė        |         | Aušra Tumulavičienė | 2022-09-23 |
| Matininko asistentas |         | Kęstutis Janulis    | 2022-09-23 |

AUKŠTOS ĮTAMPOS 110 KV ELEKTROS PERDAVIMO TINKLŲ, ESANČIŲ ŠAKIŲ RAJONO SAVIVALDYBĖJE,  
 APSAUGOS ZONŲ TERITORIJŲ PLANAS M1:10000



SUTARTINIAI ŽENKLAI

|  |                                                           |
|--|-----------------------------------------------------------|
|  | 110 kV elektros perdavimo tinklų oro linijos ašinė linija |
|  | Oro linijos atrama - stulpas                              |
|  | TP                                                        |
|  | Elektros perdavimo tinklų apsaugos zona                   |
|  | Savivaldybės teritorijos riba                             |
|  | Gyvenamosios vietovės                                     |
|  | Žemės sklypo riba                                         |
|  | Laisva valstybinė žemė                                    |
|  | Tinklėlis ir jo numeris                                   |

Planas parengtas ortofotografinio žemėlapiu pagrindu:  
 GDRLT C Nacionalinė žemės tarnyba prie ŽŪM, 2018  
 GDRLT C Nacionalinė žemės tarnyba prie ŽŪM, 2020

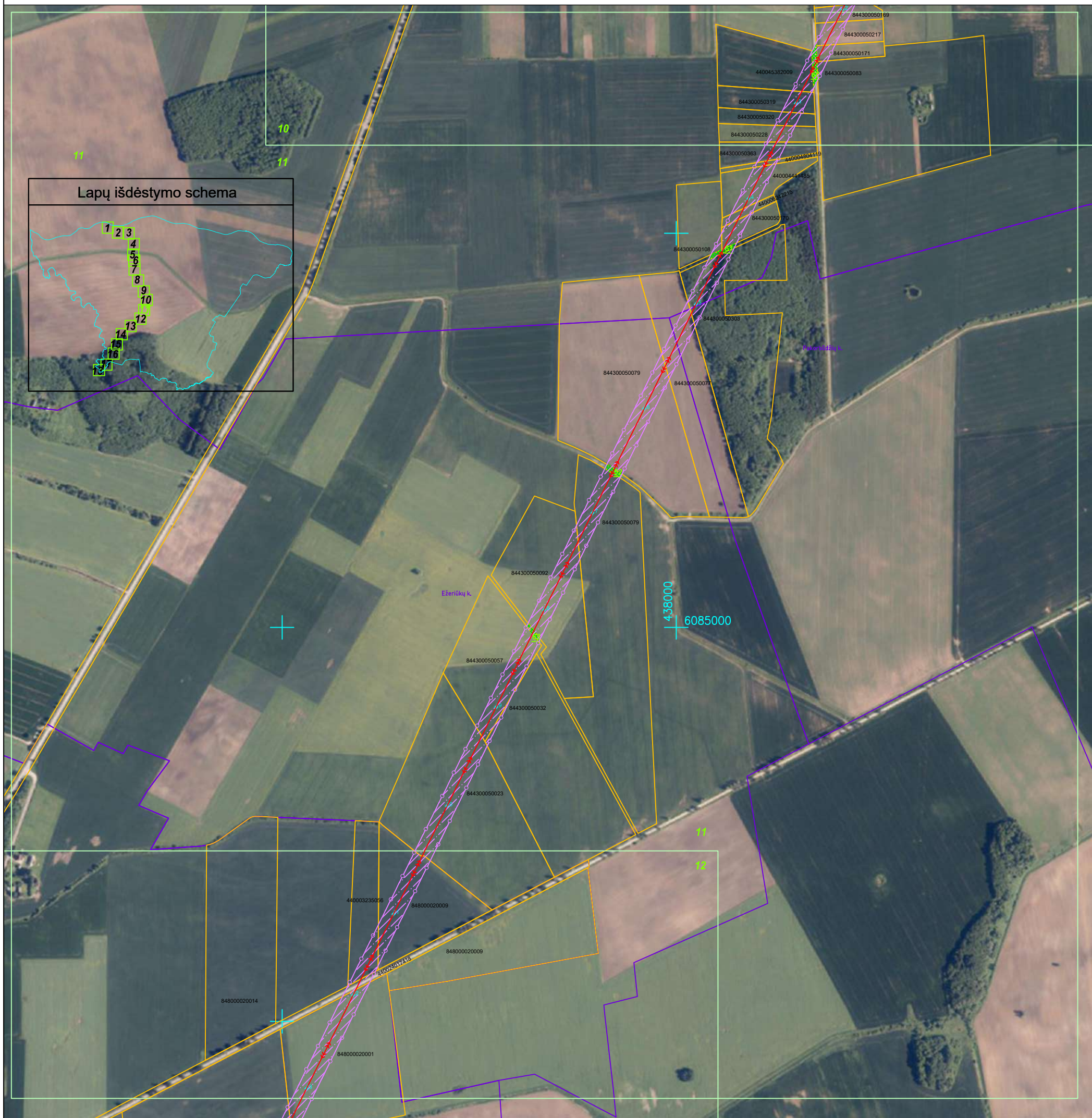


VALSTYBĖS ĮMONĖ REGISTRŲ CENTRAS  
 Livo g. 25-101, 09320 Vilnius, tel. (8 5) 2688262, el. p. info@registorcentras.lt  
 Duomenys kaupiami ir saugomi Juridinių asmenų registre, kodas 124110246

kvalifikacijos pažym. Nr. 2M-M-1462

| Pareigos             | Parašas | Vardas ir pavardė   | data       |
|----------------------|---------|---------------------|------------|
| Grupės vadovė        |         | Aušra Tumalavičienė | 2022-09-23 |
| Matininko asistentas |         | Kęstutis Janulis    | 2022-09-23 |

AUKŠTOS ĮTAMPOS 110 kV ELEKTROS PERDAVIMO TINKLŲ, ESANČIŲ ŠAKIŲ RAJONO SAVIVALDYBĖJE,  
APSAUGOS ZONŲ TERITORIJŲ PLANAS M1:10000



SUTARTINIAI ŽENKLAI

|  |                                                           |
|--|-----------------------------------------------------------|
|  | 110 kV elektros perdavimo tinklų oro linijos ašinė linija |
|  | Oro linijos atrama - stulpas                              |
|  | TP                                                        |
|  | Elektros perdavimo tinklų apsaugos zona                   |
|  | Savivaldybės teritorijos riba                             |
|  | Gyvenamosios vietovės                                     |
|  | Žemės sklypo riba                                         |
|  | Laisva valstybinė žemė                                    |
|  | Tinklis ir jo numeris                                     |

Planas parengtas ortofotografinio žemėlapiu pagrindu:  
GDRLT C Nacionalinė žemės tarnyba prie ŽŪM, 2018  
GDRLT C Nacionalinė žemės tarnyba prie ŽŪM, 2020

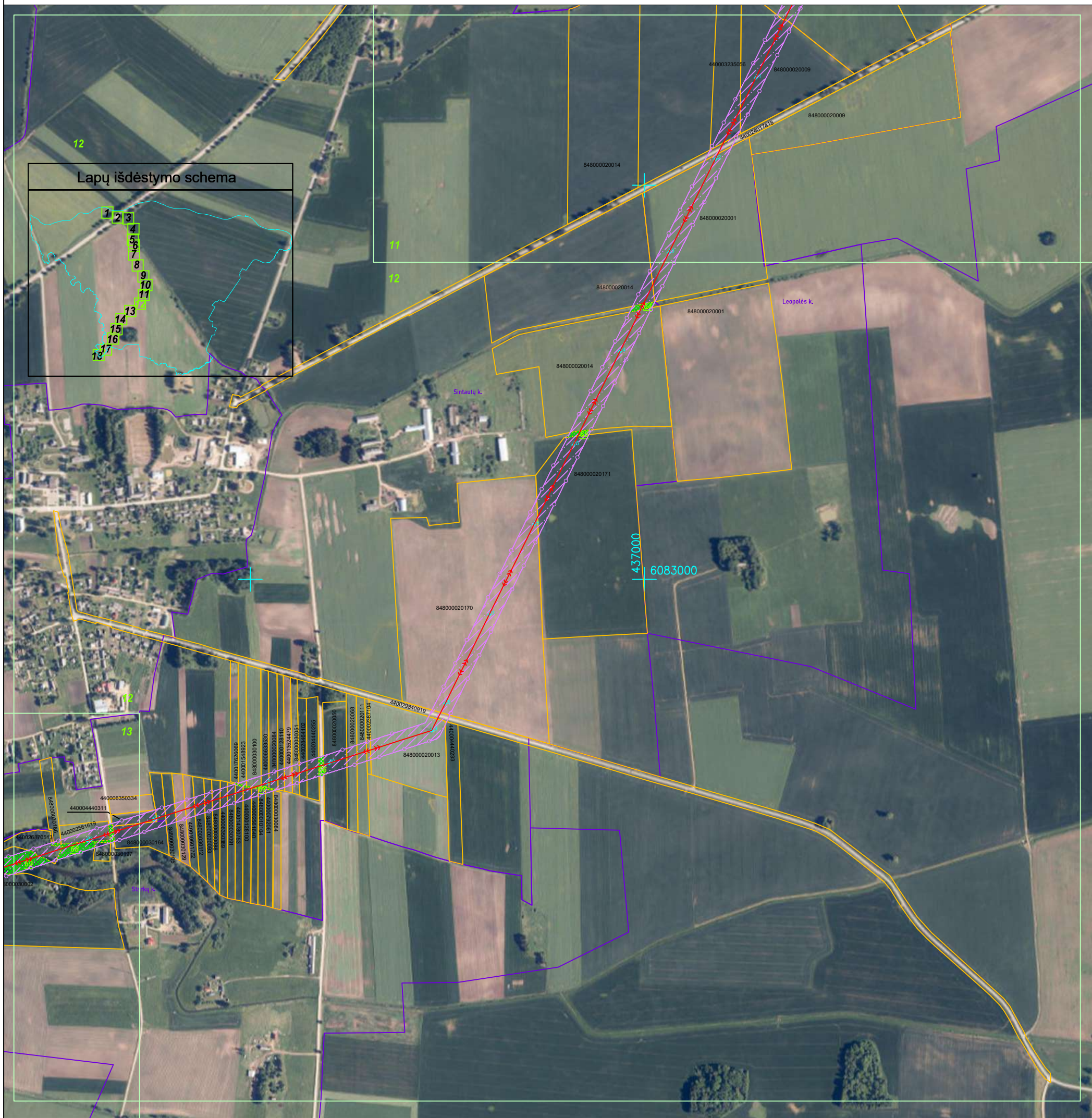
REGISTRŲ  
CENTRAS

VALSTYBĖS ĮMONĖ REGISTRŲ CENTRAS  
Lvivo g. 25-101, 09320 Vilnius, tel. (8 5) 2688262, el. p. info@registracentras.lt  
Duomenys kaupiami ir saugomi Juridinių asmenų registre, kodas 124110246

kvalifikacijos pažym. Nr. 2M-M-1462

| Pareigos             | Parašas | Vardas ir pavardė   | data       |
|----------------------|---------|---------------------|------------|
| Grupės vadovė        |         | Aušra Tumulavičienė | 2022-09-23 |
| Matininko asistentas |         | Kęstutis Janulis    | 2022-09-23 |

AUKŠTOS ĮTAMPOS 110 KV ELEKTROS PERDAVIMO TINKLŲ, ESANČIŲ ŠAKIŲ RAJONO SAVIVALDYBĖJE,  
APSAUGOS ZONŲ TERITORIJŲ PLANAS M1:10000



SUTARTINIAI ŽENKLAI

|  |                                                           |
|--|-----------------------------------------------------------|
|  | 110 kV elektros perdavimo tinklų oro linijos ašinė linija |
|  | Oro linijos atrama - stulpas                              |
|  | TP                                                        |
|  | Elektros perdavimo tinklų apsaugos zona                   |
|  | Savivaldybės teritorijos riba                             |
|  | Gyvenamosios vietovės                                     |
|  | Žemės sklypo riba                                         |
|  | Laisva valstybinė žemė                                    |
|  | Tinklelis ir jo numeris                                   |

Planas parengtas ortofotografinio žemėlapiu pagrindu:  
GDRLT C Nacionalinė žemės tarnyba prie ŽŪM, 2018  
GDRLT C Nacionalinė žemės tarnyba prie ŽŪM, 2020

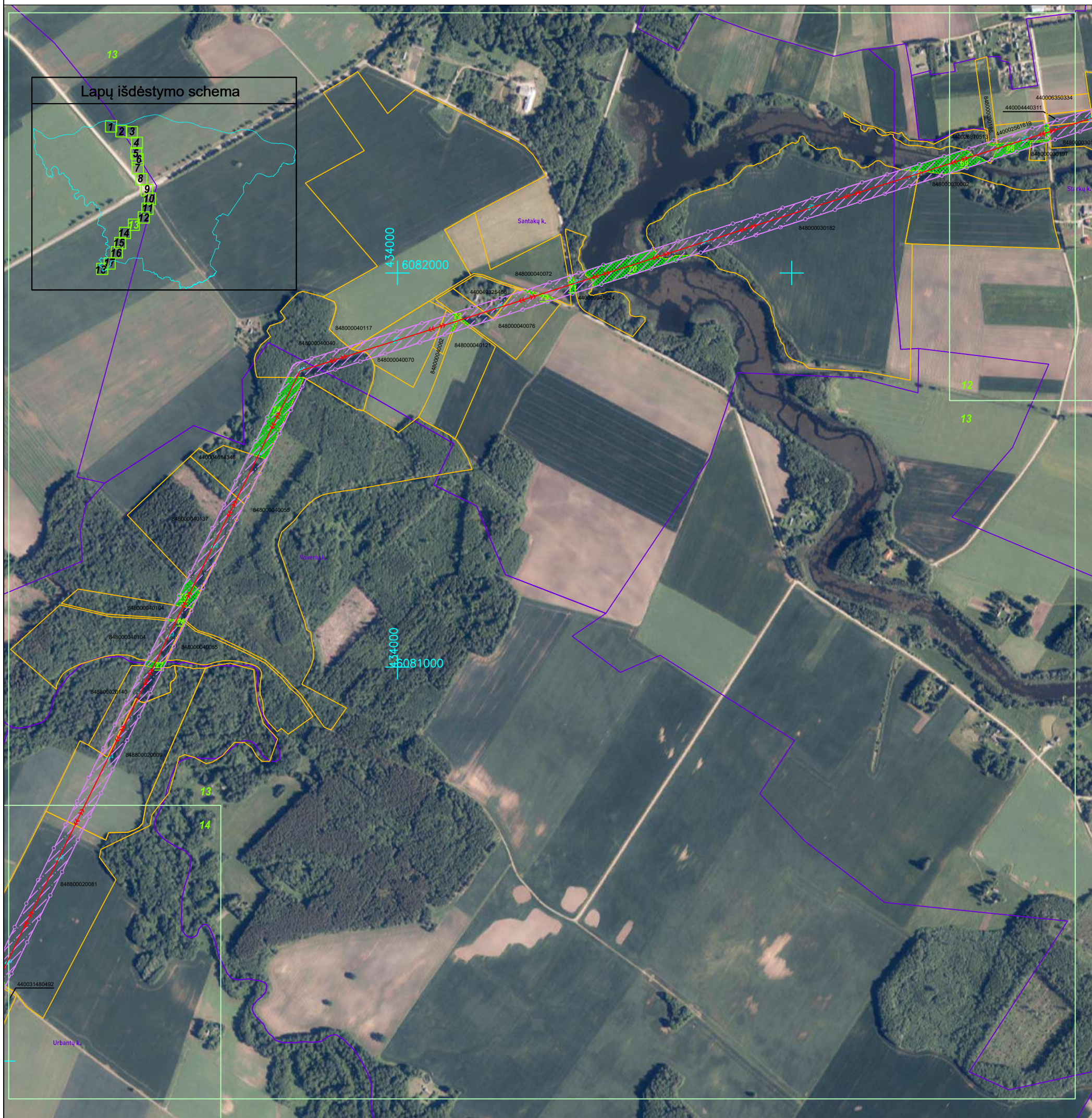
REGISTRŲ  
CENTRAS

VALSTYBĖS ĮMONĖ REGISTRŲ CENTRAS  
Lvivo g. 25-101, 09320 Vilnius, tel. (8 5) 2688262, el. p. info@registorcentras.lt  
Duomenys kaupiami ir saugomi Juridinių asmenų registre, kodas 124110246

kvalifikacijos pažym. Nr. 2M-M-1462

| Pareigos             | Parašas | Vardas ir pavardė   | data       |
|----------------------|---------|---------------------|------------|
| Grupės vadovė        |         | Aušra Tumulavičienė | 2022-09-23 |
| Matininko asistentas |         | Kęstutis Janulis    | 2022-09-23 |

AUKŠTOS ĮTAMPOS 110 KV ELEKTROS PERDAVIMO TINKLŲ, ESANČIŲ ŠAKIŲ RAJONO SAVIVALDYBĖJE,  
APSAUGOS ZONŲ TERITORIJŲ PLANAS M1:10000



SUTARTINIAI ŽENKLAI

|  |                                                           |
|--|-----------------------------------------------------------|
|  | 110 kV elektros perdavimo tinklų oro linijos ašinė linija |
|  | Oro linijos atrama - stulpas                              |
|  | TP                                                        |
|  | Elektros perdavimo tinklų apsaugos zona                   |
|  | Savivaldybės teritorijos riba                             |
|  | Gyvenamosios vietovės                                     |
|  | Žemės sklypo riba                                         |
|  | Laisva valstybinė žemė                                    |
|  | Tinklėlis ir jo numeris                                   |

Planas parengtas ortofotografinio žemėlapiu pagrindu:  
GDRLT C Nacionalinė žemės tarnyba prie ŽŪM, 2018  
GDRLT C Nacionalinė žemės tarnyba prie ŽŪM, 2020

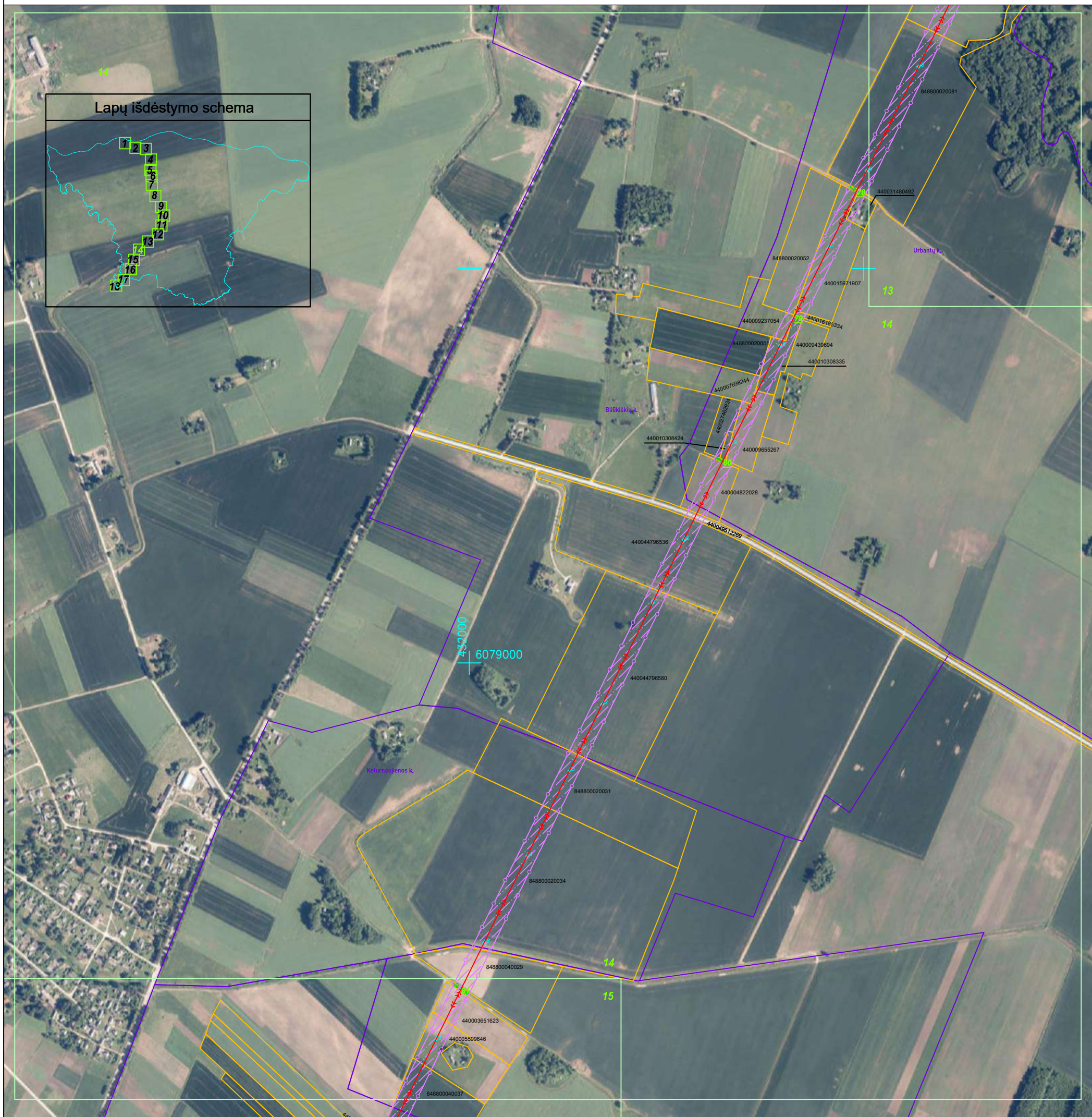
REGISTRŲ  
CENTRAS

VALSTYBĖS ĮMONĖ REGISTRŲ CENTRAS  
Lvivo g. 25-101, 09320 Vilnius, tel. (8 5) 2688262, el. p. info@registorcentras.lt  
Duomenys kaupiami ir saugomi Juridinių asmenų registre, kodas 124110246

kvalifikacijos pažym. Nr. 2M-M-1462

| Pareigos             | Parašas | Vardas ir pavardė   | data       |
|----------------------|---------|---------------------|------------|
| Grupės vadovė        |         | Aušra Tumulavičienė | 2022-09-23 |
| Matininko asistentas |         | Kęstutis Janulis    | 2022-09-23 |

AUKŠTOS ĮTAMPOS 110 kV ELEKTROS PERDAVIMO TINKLŲ, ESANČIŲ ŠAKIŲ RAJONO SAVIVALDYBĖJE,  
APSAUGOS ZONŲ TERITORIJŲ PLANAS M1:10000



SUTARTINIAI ŽENKLAI

|  |                                                           |
|--|-----------------------------------------------------------|
|  | 110 kV elektros perdavimo tinklų oro linijos ašinė linija |
|  | Oro linijos atrama - stulpas                              |
|  | TP                                                        |
|  | Elektros perdavimo tinklų apsaugos zona                   |
|  | Savivaldybės teritorijos riba                             |
|  | Gyvenamosios vietovės                                     |
|  | Žemės sklypo riba                                         |
|  | Laisva valstybinė žemė                                    |
|  | Tinklėlis ir jo numeris                                   |

Planas parengtas ortofotografinio žemėlapiu pagrindu:  
GDRLT C Nacionalinė žemės tarnyba prie ŽŪM, 2018  
GDRLT C Nacionalinė žemės tarnyba prie ŽŪM, 2020

REGISTRŲ  
CENTRAS

VALSTYBĖS ĮMONĖ REGISTRŲ CENTRAS  
Lvivo g. 25-101, 09320 Vilnius, tel. (8 5) 2688262, el. p. info@registrucentras.lt  
Duomenys kaupiami ir saugomi Juridinių asmenų registre, kodas 124110246

kvalifikacijos pažym. Nr. 2M-M-1462

| Pareigos             | Parašas | Vardas ir pavardė   | data       |
|----------------------|---------|---------------------|------------|
| Grupės vadovė        |         | Aušra Tumulavičienė | 2022-09-23 |
| Matininko asistentas |         | Kęstutis Janulis    | 2022-09-23 |

AUKŠTOS ĮTAMPOS 110 kV ELEKTROS PERDAVIMO TINKLŲ, ESANČIŲ ŠAKIŲ RAJONO SAVIVALDYBĖJE,  
APSAUGOS ZONŲ TERITORIJŲ PLANAS M1:10000



SUTARTINIAI ŽENKLAI

|  |                                                           |
|--|-----------------------------------------------------------|
|  | 110 kV elektros perdavimo tinklų oro linijos ašinė linija |
|  | Oro linijos atrama - stulpas                              |
|  | TP                                                        |
|  | Elektros perdavimo tinklų apsaugos zona                   |
|  | Savivaldybės teritorijos riba                             |
|  | Gyvenamosios vietovės                                     |
|  | Žemės sklypo riba                                         |
|  | Laisva valstybinė žemė                                    |
|  | Tinklėlis ir jo numeris                                   |

Planas parengtas ortofotografinio žemėlapiu pagrindu:  
GDRLT C Nacionalinė žemės tarnyba prie ŽŪM, 2018  
GDRLT C Nacionalinė žemės tarnyba prie ŽŪM, 2020

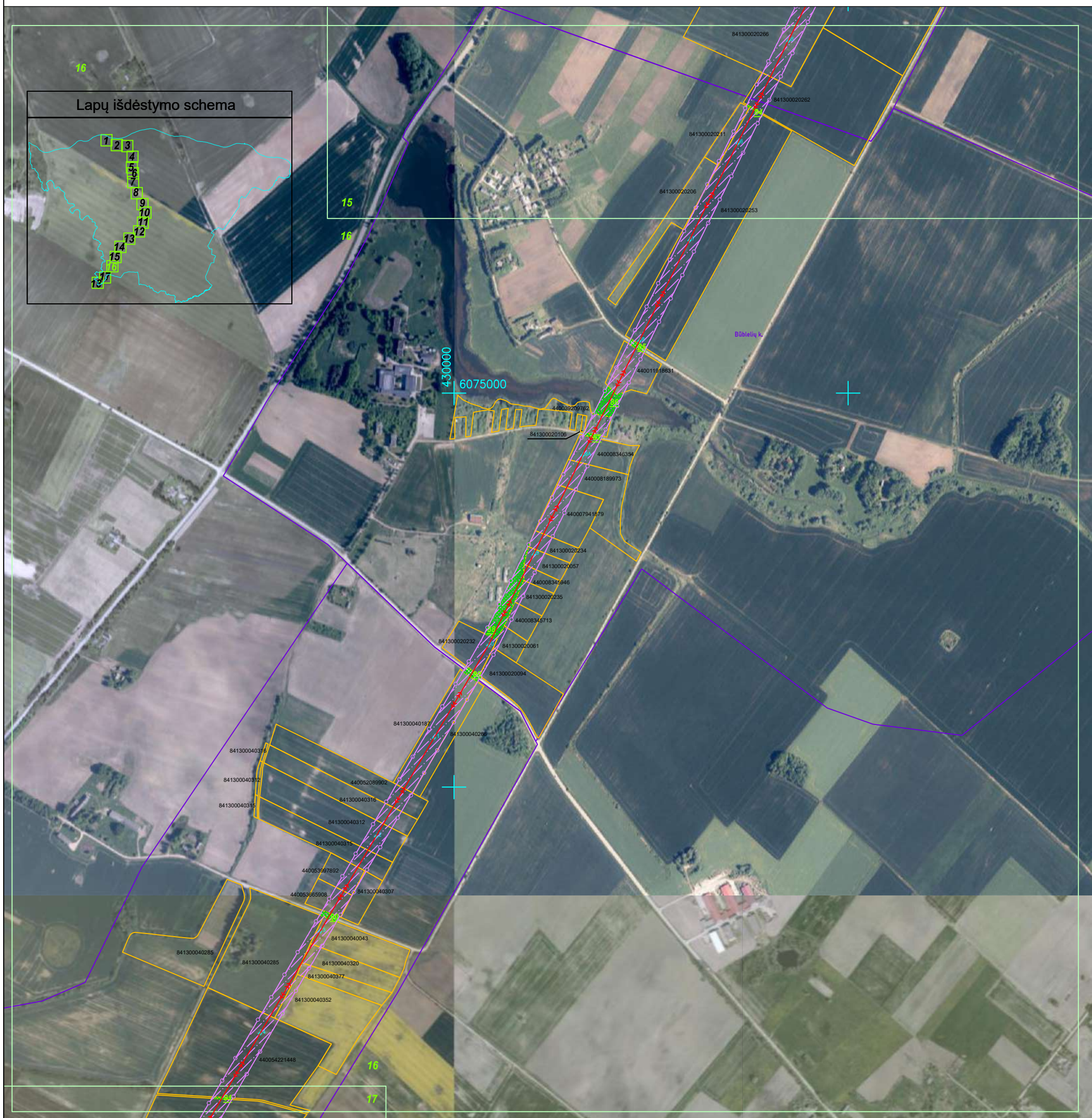
REGISTRŲ  
CENTRAS

VALSTYBĖS ĮMONĖ REGISTRŲ CENTRAS  
Lvivo g. 25-101, 09320 Vilnius, tel. (8 5) 2688262, el. p. info@registorcentras.lt  
Duomenys kaupiami ir saugomi Juridinių asmenų registre, kodas 124110246

kvalifikacijos pažym. Nr. 2M-M-1462

| Pareigos             | Parašas | Vardas ir pavardė   | data       |
|----------------------|---------|---------------------|------------|
| Grupės vadovė        |         | Aušra Tumulavičienė | 2022-09-23 |
| Matininko asistentas |         | Kęstutis Janulis    | 2022-09-23 |

AUKŠTOS ĮTAMPOS 110 kV ELEKTROS PERDAVIMO TINKLŲ, ESANČIŲ ŠAKIŲ RAJONO SAVIVALDYBĖJE,  
APSAUGOS ZONŲ TERITORIJŲ PLANAS M1:10000



SUTARTINIAI ŽENKLAI

|  |                                                           |
|--|-----------------------------------------------------------|
|  | 110 kV elektros perdavimo tinklų oro linijos ašinė linija |
|  | Oro linijos atrama - stulpas                              |
|  | TP                                                        |
|  | Elektros perdavimo tinklų apsaugos zona                   |
|  | Savivaldybės teritorijos riba                             |
|  | Gyvenamosios vietovės                                     |
|  | Žemės sklypo riba                                         |
|  | Laisva valstybinė žemė                                    |
|  | Tinklėlis ir jo numeris                                   |

Planas parengtas ortofotografinio žemėlapiu pagrindu:  
GDRLT C Nacionalinė žemės tarnyba prie ŽŪM, 2018  
GDRLT C Nacionalinė žemės tarnyba prie ŽŪM, 2020

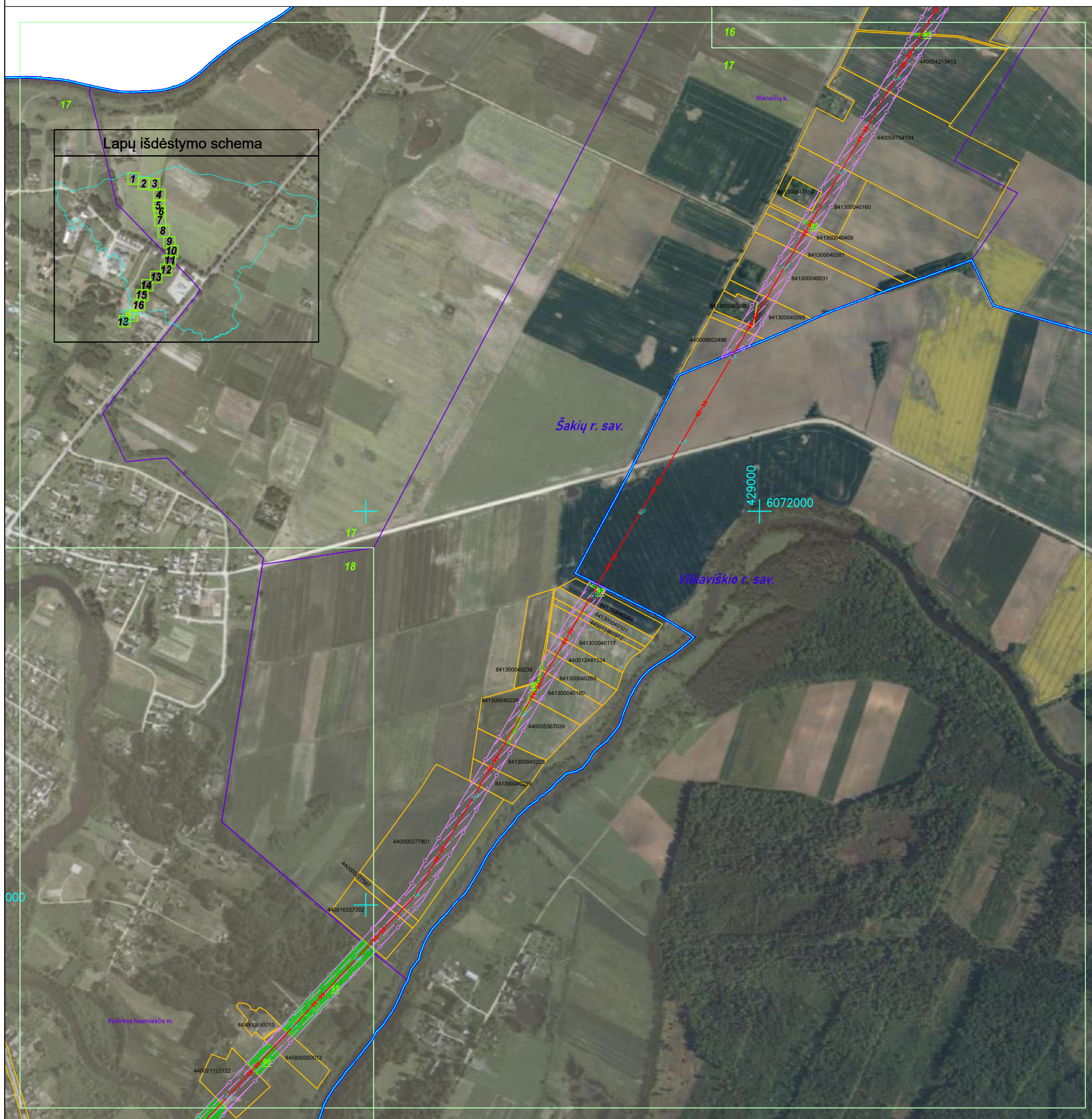
REGISTRŲ  
CENTRAS

VALSTYBĖS ĮMONĖ REGISTRŲ CENTRAS  
Lvivo g. 25-101, 09320 Vilnius, tel. (8 5) 2688262, el. p. info@registorcentras.lt  
Duomenys kaupiami ir saugomi Juridinių asmenų registre, kodas 124110246

kvalifikacijos pažym. Nr. 2M-M-1462

| Pareigos             | Parašas | Vardas ir pavardė   | data       |
|----------------------|---------|---------------------|------------|
| Grupės vadovė        |         | Aušra Tumulavičienė | 2022-09-23 |
| Matininko asistentas |         | Kęstutis Janulis    | 2022-09-23 |

AUKŠTOS ĮTAMPOS 110 KV ELEKTROS PERDAVIMO TINKLŲ, ESANČIŲ ŠAKIŲ RAJONO SAVIVALDYBĖJE,  
APSAUGOS ZONŲ TERITORIJŲ PLANAS M1:10000



SUTARTINIAI ŽENKLAI

|  |                                                           |
|--|-----------------------------------------------------------|
|  | 110 kV elektros perdavimo tinklų oro linijos ašinė linija |
|  | Oro linijos atrama - stulpas                              |
|  | TP                                                        |
|  | Elektros perdavimo tinklų apsaugos zona                   |
|  | Savivaldybės teritorijos riba                             |
|  | Gyvenamosios vietovės                                     |
|  | Žemės sklypo riba                                         |
|  | Laisva valstybinė žemė                                    |
|  | Tinklelis ir jo numeris                                   |

Planas parengtas ortofotografinio žemėlapiu pagrindu:  
GDRLT C Nacionalinė žemės tarnyba prie ŽŪM, 2018  
GDRLT C Nacionalinė žemės tarnyba prie ŽŪM, 2020

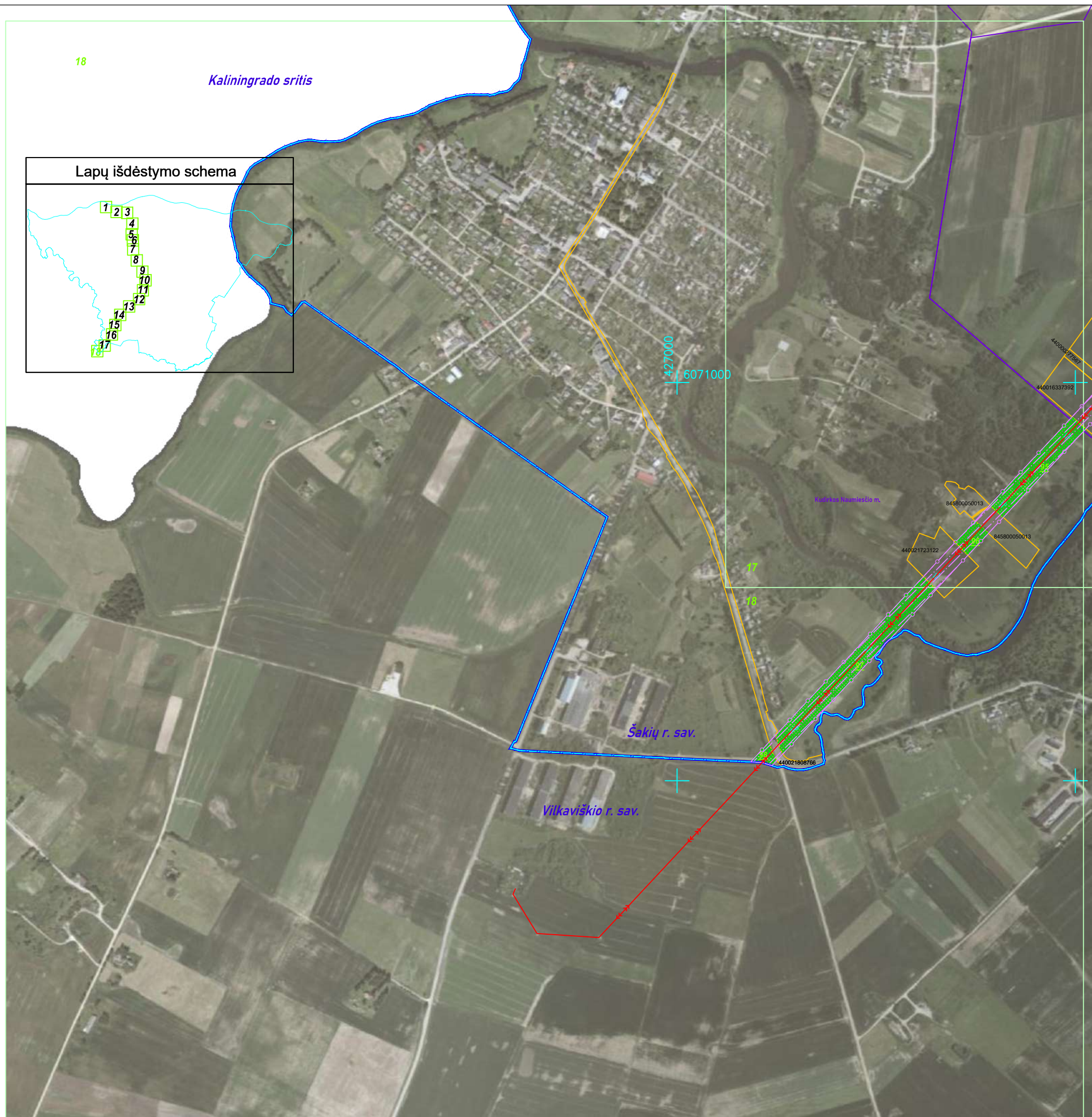
REGISTRŲ  
CENTRAS

VALSTYBĖS ĮMONĖ REGISTRŲ CENTRAS  
Lvivo g. 25-101, 09320 Vilnius, tel. (8 5) 2688262, el. p. info@registorcentras.lt  
Duomenys kaupiami ir saugomi Juridinių asmenų registre, kodas 124110246

kvalifikacijos pažym. Nr. 2M-M-1462

| Pareigos             | Parašas | Vardas ir pavardė   | data       |
|----------------------|---------|---------------------|------------|
| Grupės vadovė        |         | Aušra Tumulavičienė | 2022-09-23 |
| Matininko asistentas |         | Kęstutis Janulis    | 2022-09-23 |

AUKŠTOS ĮTAMPOS 110 KV ELEKTROS PERDAVIMO TINKLŲ, ESANČIŲ ŠAKIŲ RAJONO SAVIVALDYBĖJE,  
APSAUGOS ZONŲ TERITORIJŲ PLANAS M1:10000



SUTARTINIAI ŽENKLAI

|  |                                                           |
|--|-----------------------------------------------------------|
|  | 110 kV elektros perdavimo tinklų oro linijos ašinė linija |
|  | Oro linijos atrama - stulpas                              |
|  | TP                                                        |
|  | Elektros perdavimo tinklų apsaugos zona                   |
|  | Savivaldybės teritorijos riba                             |
|  | Gyvenamosios vietovės                                     |
|  | Žemės sklypo riba                                         |
|  | Laisva valstybinė žemė                                    |
|  | Tinklelis ir jo numeris                                   |

Planas parengtas ortofotografinio žemėlapiu pagrindu:  
GDRLT C Nacionalinė žemės tarnyba prie ŽŪM, 2018  
GDRLT C Nacionalinė žemės tarnyba prie ŽŪM, 2020

REGISTRŲ  
CENTRAS

VALSTYBĖS ĮMONĖ REGISTRŲ CENTRAS  
Lvivo g. 25-101, 09320 Vilnius, tel. (8 5) 2688262, el. p. info@registorcentras.lt  
Duomenys kaupiami ir saugomi Juridinių asmenų registre, kodas 124110246

kvalifikacijos pažym. Nr. 2M-M-1462

| Pareigos             | Parašas | Vardas ir pavardė   | data       |
|----------------------|---------|---------------------|------------|
| Grupės vadovė        |         | Aušra Tumalavičienė | 2022-09-23 |
| Matininko asistentas |         | Kęstutis Janulis    | 2022-09-23 |