



**ŠAKIŲ RAJONO SAVIVALDYBĖS MERAS**

**POTVARKIS  
DĖL LEIDIMO LAIKINAI NAUDOTIS VALSTYBINĖ ŽEMĖ ŽEMĖS ŪKIO VEIKLAI  
VYKDYTI**

2024 m. gegužės d. Nr. MT-  
Šakiai

Vadovaudamasis Lietuvos Respublikos vietos savivaldos įstatymo 27 straipsnio 2 dalies 30 punktu, Lietuvos Respublikos žemės įstatymo 7 straipsnio 1 dalies 2 punktu ir 32 straipsnio 6 dalies 5 punktu, 13 straipsnio 3 dalimi, Žemės įvertinimo tvarkos, Lietuvos Respublikos Vyriausybės 1999 m. vasario 24 d. nutarimo Nr. 205 „Dėl žemės įvertinimo tvarkos“ 5.9 papunkčiu ir atsižvelgdamas į 2024 m. gegužės 16 d. gautą prašymą:

1. L e i d ž i u , a. k. , (toliau – valstybinės žemės ploto naudotojas), iki sprendimo perleisti nuosavybėn, perduoti neatlygintinai naudotis ar išnuomoti priėmimo dienos, tačiau ne ilgiau kaip iki 2026-12-31, laikinai naudotis 0,1900 ha valstybinės žemės plotu, esančiu Sintautų miestelyje, Sintautų seniūnijoje, Šakių rajono savivaldybėje, kurio ribos nurodytos leidžiamo laikinai naudotis valstybinės žemės ploto schemoje (pridedama).

2. N u s t a t a u, kad:

2.1. valstybinės žemės ploto naudotojas įsipareigoja pats naudoti valstybinės žemės plotą, nurodytą šio potvarkio 1 punkte, žemės ūkio veiklai vykdyti;

2.2. valstybinės žemės plotui pagal Lietuvos Respublikos specialiųjų žemės naudojimo sąlygų įstatymą yra taikomos šios specialiosios žemės naudojimo sąlygos: elektros tinklų apsaugos zonos (III skyrius, ketvirtasis skirsnis);

2.3. valstybinės žemės ploto rinkos vertė – 1092 Eur. Valstybinės žemės ploto rinkos vertė perskaičiuojama kas 3 metai, nuo kurios skaičiuojamas žemės nuomos mokestis;

2.4. jeigu kiekvienais kalendoriniais metais ne vėliau kaip iki liepos 15 d. valstybinės žemės ploto naudotojas neinformuoja Šakių rajono savivaldybės apie ketinimą nutraukti laikiną žemės naudojimą, o Šakių rajono savivaldybė neinformuoja valstybinės žemės ploto naudotojo apie atsakymą pratęsti leidimą laikinai naudotis valstybinės žemės plotu kitais kalendoriniais metais, naudojimosi valstybinės žemės plotu terminas pratęsimas kitiems kalendoriniams metams, tačiau ne ilgiau kaip iki 2026-12-31;

2.5. Šakių rajono savivaldybė neatsako už valstybinės žemės ploto naudotojo patirtus nuostolius pasibaigus šiame potvarkyje nurodytam valstybės žemės ploto naudojimo terminui arba teisės aktų nustatyta tvarka nutraukus laikiną valstybinės žemės ploto naudojimą nesuėjus naudojimo terminui;

2.6. už žalą, padarytą dėl netinkamo valstybinės žemės ploto naudojimo, valstybinės žemės naudojimo ne pagal paskirtį, specialiųjų žemės naudojimo sąlygų nesilaikymo, žemės nuomos mokesčio nesumokėjimo, atsako valstybinės žemės ploto naudotojas;

2.7. už naudojimąsi valstybinės žemės plotu valstybinės žemės ploto naudotojas moka žemės nuomos mokestį Lietuvos Respublikos Vyriausybės 2003 m. lapkričio 10 d. nutarimo Nr. 1387 „Dėl žemės nuomos mokesčio už valstybinės žemės sklypų naudojimą“ nustatyta tvarka;

2.8. pasibaigus Šakių rajono savivaldybės mero potvarkio dėl leidimo laikinai naudotis valstybine žeme žemės ūkio veiklai vykdyti nurodytam valstybinės žemės ploto naudojimo terminui arba teisės aktų nustatyta tvarka nutraukus suteiktą teisę laikinai naudotis valstybinės žemės plotu nesuėjus valstybinės žemės ploto naudojimo terminui, valstybinės žemės ploto naudotojas privalo atlaisvinti valstybinės žemės plotą;

2.9. teisė laikinai naudotis valstybinės žemės plotu nutraukiama nepasibaigus šiame potvarkyje nurodytam terminui, teisės aktų nustatyta tvarka.

Šis potvarkis per vieną mėnesį nuo gavimo dienos gali būti skundžiamas Marijampolės apylinkės teismo Šakių rūmams, adresu: Bažnyčios g. 6, Šakiai.

Savivaldybės meras

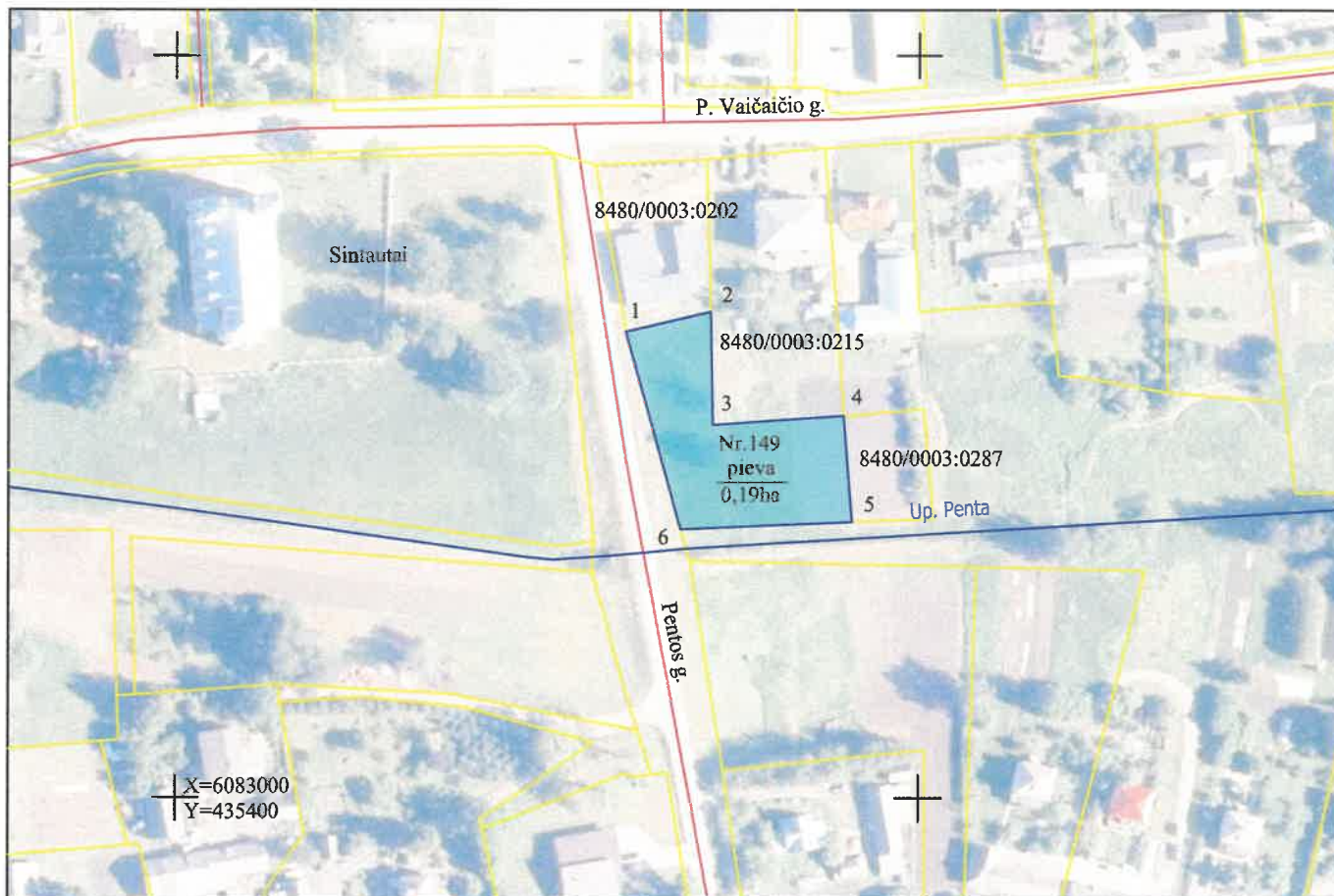
Raimondas Januševičius

Parengė  
Architektūros ir urbanistikos skyriaus  
vyriausioji specialistė

Rasa Rutkauskienė  
2024-05-20

# LEIDŽIAMOS LAIKINAI NAUDOTIS VALSTYBINĖS ŽEMĖS SCHEMA

M 1: 2 000



Miestas (rajonas)	Šakių
Seniūnija	Sintautų
Gyvenamoji vietovė	Sintautų
Kadastro vietovė	Sintautų 8480
Bloko numeris	0003
Numeris plane	149

Gretimybės	Sklypo numeris		Pastabos
	projekto plane	kadastro žemėlapyje	
1-2		8480/0003:0202	
2-4		8480/0003:0215	
4-5		8480/0003:0287	
5-6			Upė Penta
6-1			Pentos g.

Duomenys apie žemės naudojimo apribojimus			
Eil. Nr	Kodas	Apribojimai	Žemės plotas, ha
1	2	3	4
1	106	Elektros tinklų apsaugos zonos (III skyrius, ketvirtasis skirsnis)	0,01

Valstybinės žemės bendras plotas, ha	iš jų žemės ūkio naudmenų, ha	Valstybinės žemės vidutinė rinkos vertė EUR	Valstybinės žemės pažėklinimo data
0,19	0,19		-

Leidžiamos laikinai naudotis valstybinės žemės ribos vietoje man yra žinomos, sutinku su nustatytais žemės naudojimo sąlygomis:

(fizinio asmens vardu ir pavardę, parašas, data; juridinio asmens ar kitos užsienio organizacijos pavadinimas, data)

SUTARTINIAI ŽENKLAI	
Sutartinio ženklo žymėjimas	Sutartinio ženklo aprašymas
0,19ha	Valstybinės žemės sklype nustatytų žemės ūkio naudmenų plotai, ha

Leidžiamos laikinai naudotis valstybinės žemės schema parengta Sintautų kadastro vietovės laisvos valstybinės žemės plano pagrindu

Leidžiamos laikinai naudotis valstybinės žemės schemos rengėjas

Valstybės įmonė ŽEMĖS ŪKIO DUOMENŲ CENTRAS  
 Žemės tvarkymo ir geodezijos departamentas  
 Vilnius  
 Vinco Kudirkos g. 18-1, LT-03105 Vilnius  
 Įmonės k. 306205513, PVM m. k. LT10015583514  
 Tel. (8 5) 266 0620. E. pristatymas 306205513@zudc.lt, p. info@zudc.lt, www.zudc.lt

Pareigos	Vardas, pavardė	Parašas	Data
Specialistas	Valentinas Tupčiauskas		2024.05.10



**DETALŪS METADUOMENYS**

<b>Dokumento sudarytojas (-ai)</b>	Šakių rajono savivaldybės administracija
<b>Dokumento pavadinimas (antraštė)</b>	Dėl leidimo laikinai naudotis valstybine žeme žemės ūkio veiklai vykdyti
<b>Dokumento registracijos data ir numeris</b>	2024-05-21 Nr. MT-202
<b>Dokumento gavimo data ir dokumento gavimo registracijos numeris</b>	-
<b>Dokumento specifikacijos identifikavimo žymuo</b>	ADOC-V1.0
<b>Parašo paskirtis</b>	Pasirašymas
<b>Parašą sukūrusio asmens vardas, pavardė ir pareigos</b>	Raimondas Januševičius Meras
<b>Parašo sukūrimo data ir laikas</b>	2024-05-21 12:29
<b>Parašo formatas</b>	Trumpalaikio galiojimo (XAAdES-T)
<b>Laiko žymoje nurodytas laikas</b>	2024-05-22 00:01
<b>Informacija apie sertifikavimo paslaugų teikėją</b>	EID-SK 2016
<b>Sertifikato galiojimo laikas</b>	2023-06-16 11:39 - 2028-06-14 23:59
<b>Informacija apie būdus, naudotus metaduomenų vientisumui užtikrinti</b>	-
<b>Pagrindinio dokumento priedų skaičius</b>	1
<b>Pagrindinio dokumento pridedamų dokumentų skaičius</b>	0
<b>Priedamo dokumento sudarytojas (-ai)</b>	-
<b>Priedamo dokumento pavadinimas (antraštė)</b>	schema 0,19-149.pdf
<b>Priedamo dokumento registracijos data ir numeris</b>	-
<b>Programinės įrangos, kuria naudojantis sudarytas elektroninis dokumentas, pavadinimas</b>	Elpako v.20240509.1
<b>Informacija apie elektroninio dokumento ir elektroninio (-ių) parašo (-ų) tikrinimą (tikrinimo data)</b>	Tikrinant dokumentą nenustatyta jokių klaidų (2024-05-22)
<b>Elektroninio dokumento nuorašo atspausdinimo data ir ją atspausdinęs darbuotojas</b>	2024-05-22 nuorašą suformavo Rasa Rutkauskienė
<b>Paieškos nuoroda</b>	-
<b>Papildomi metaduomenys</b>	-