



ŠAKIŲ RAJONO SAVIVALDYBĖS MERAS

**POTVARKIS  
DĖL LEIDIMO LAIKINAI NAUDOTIS VALSTYBINE ŽEME ŽEMĖS ŪKIO VEIKLAI  
VYKDYTI**

2024 m. gegužės d. Nr. MT-  
Šakiai

Vadovaudamasis Lietuvos Respublikos vietos savivaldos įstatymo 27 straipsnio 2 dalies 30 punktu, Lietuvos Respublikos žemės įstatymo 7 straipsnio 1 dalies 2 punktu ir 32 straipsnio 6 dalies 5 punktu, 13 straipsnio 3 dalimi, Žemės įvertinimo tvarkos, patvirtintos Lietuvos Respublikos Vyriausybės 1999 m. vasario 24 d. nutarimu Nr. 205 „Dėl žemės įvertinimo tvarkos“, 5.9 papunkčiu ir atsižvelgdamas į [redacted] 2024 m. gegužės 2 d. prašymą:

1. L e i d ž i u [redacted] (toliau – valstybinės žemės ploto naudotojas), iki 2024-12-31, laikinai naudotis 0,87 ha valstybinės žemės plotu, esančiu Gelgaudiškio mieste, Gelgaudiškio seniūnijoje, Šakių rajono savivaldybėje, kurio ribos nurodytos leidžiamo laikinai naudotis valstybinės žemės ploto schemeje (pridedama).

2. N u s t a t a u, kad:

2.1. valstybinės žemės ploto naudotojas įsipareigoja pats naudoti valstybinės žemės plotą, nurodytą šio įsakymo 1 punkte, žemės ūkio veiklai vykdyti;

2.2. valstybinės žemės plotui pagal Lietuvos Respublikos specialiųjų žemės naudojimo sąlygų įstatymą yra taikomos šios specialiosios žemės naudojimo sąlygos: elektros tinklų apsaugos zonos (III skyrius, ketvirtasis skirsnis), melioruotos žemės ir melioracijos statinių apsaugos zonos (VI skyrius, antrasis skirsnis), dirvožemio apsauga žemės ūkio paskirties žemės sklypuose (VI skyrius, keturioliktas skirsnis);

2.3. valstybinės žemės ploto rinkos vertė – 6 020 Eur. Valstybinės žemės ploto rinkos vertė perskaičiuojama kas 3 metai, nuo kurios skaičiuojamas žemės nuomos mokestis;

2.4. Šakių rajono savivaldybė neatsako už valstybinės žemės ploto naudotojo patirtus nuostolius pasibaigus šiame įsakyme nurodytam valstybės žemės ploto naudojimo terminui arba teisės aktų nustatyta tvarka nutraukus laikiną valstybinės žemės ploto naudojimą nesuėjus naudojimo terminui;

2.5. už žalą, padarytą dėl netinkamo valstybinės žemės ploto naudojimo, valstybinės žemės naudojimo ne pagal paskirtį, specialiųjų žemės naudojimo sąlygų nesilaikymo, žemės nuomos mokesčio nesumokėjimo, atsako valstybinės žemės ploto naudotojas;

2.6. už naudojimąsi valstybinės žemės plotu valstybinės žemės ploto naudotojas moka žemės nuomos mokestį Lietuvos Respublikos Vyriausybės 2003 m. lapkričio 10 d. nutarimo Nr. 1387 „Dėl žemės nuomos mokesčio už valstybinės žemės sklypų naudojimą“ nustatyta tvarka;

2.7. pasibaigus Šakių rajono savivaldybės mero potvarkio dėl leidimo laikinai naudotis valstybine žeme žemės ūkio veiklai vykdyti nurodytam valstybinės žemės ploto naudojimo terminui arba teisės aktų nustatyta tvarka nutraukus suteiktą teisę laikinai naudotis valstybinės žemės plotu nesuėjus valstybinės žemės ploto naudojimo terminui, valstybinės žemės ploto naudotojas privalo atlaisvinti valstybinės žemės plotą;

2.8. teisė laikinai naudotis valstybinės žemės plotu nutraukiama nepasibaigus šiame potvarkyje nurodytam terminui, teisės aktų nustatyta tvarka.

Šis sprendimas per vieną mėnesį nuo gavimo dienos gali būti skundžiamas Marijampolės apylinkės teismo Šakių rūmams, adresu: Bažnyčios g. 6, Šakiai.

Savivaldybės meras

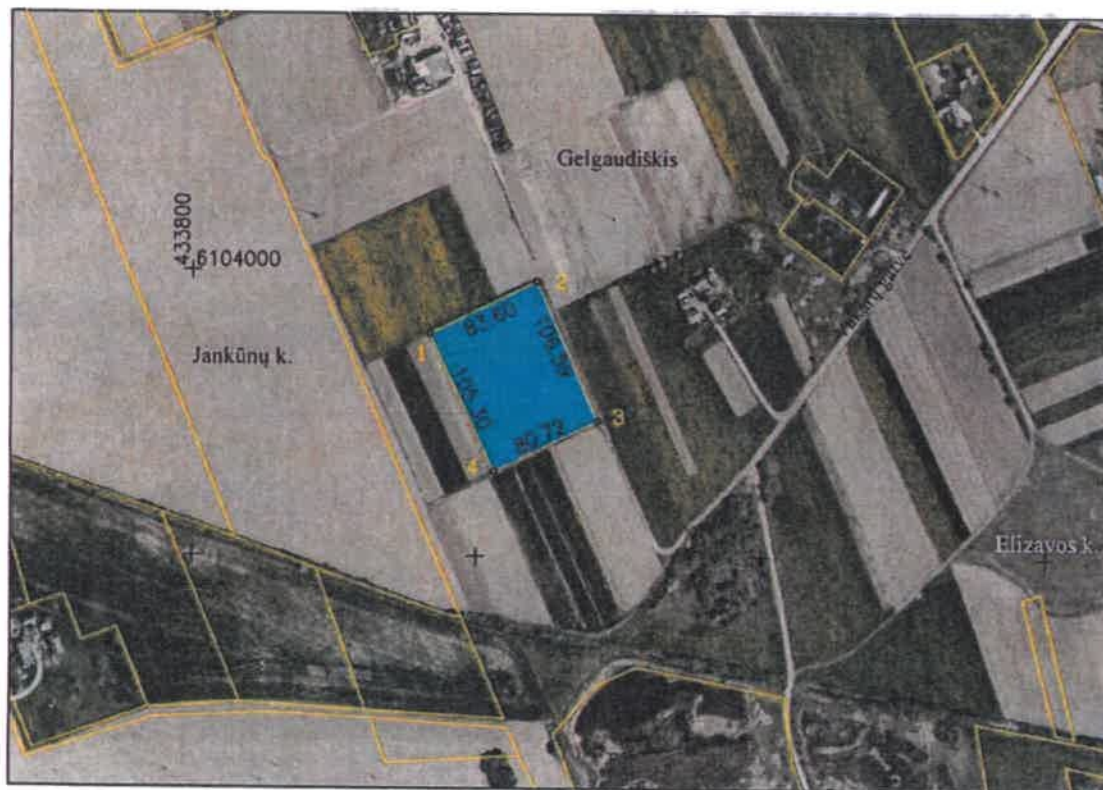
Raimondas Januševičius

Parengė  
Architektūros ir urbanistikos skyriaus  
vyriausioji specialistė

Loreta Macijauskienė  
2024-05-21

# LEIDŽIAMOS LAIKINAI NAUDOTIS VALSTYBINĖS ŽEMĖS SCHEMA

## M 1: 5000



Miestas (rajonas)	Šakių
Seniūnija	Gelgaudiškio
miestas	Gelgaudiškis
Kadastro vietovė	Gelgaudiškio miesto
Bloko numeris	0001
Numeris LŽF plane	

Valstybinės žemės bendras plotas, ha	iš jų žemės ūkio naudmenų, ha	Valstybinės žemės vidutinė rinkos vertė	Valstybinės žemės pažėnklinimo data
0,87	0,87	6020	

Gretimybės	Sklypo numeris		Pastabos
	projekto plane	kadastro žemėlapyje	
1-2		-	4m kelias
2-3		-	5m kelias
3-4		-	4m kelias
4-1		-	valstybinė žemė

Žemės sklype taikomos specialiosios žemės ir miško naudojimo sąlygos, nustatytos LRV 1992-05-12 nutarimu Nr.343		
kodas	aprašymas	plotas, ha
21	XXI. Žemės sklype įrengtos valstybei priklausiančios melioracijos sistemos bei įrenginiai	0,87

SUTARTINIAI ŽENKLAI	
Sutarmino ženklo žymėjimas	Sutarmino ženklo aprašymas
[Blue square]	Laisvos žemės foneto žemės sklypas

Leidžiamos laikinai naudotis valstybinės žemės schema parengta Gelgaudiškio miesto kadastro vietovės laisvos valstybinės žemės plano pagrindu. Man yra žinomos, sutinku su nustatytomis žemės naudojimo sąlygomis.

(fizinio asmens vardas, pavardė, data, juratinio asmens pavadinimas)

Kopija tikra  
 Žemės ūkio ministerija  
 Valstybinis žemės kadastro centras  
 Valstybinė žemės vertybės įvertinimo tarnyba  
 Valstybinė žemės ūkio inspekcija

Ričardo Ignatavičiaus įmonė j/k 174416587			
Parašas	Vardas, pavardė	Raštas	Data
Matininkas	Ričardas Ignatavičius	[Signature]	2019.03.12

Leidžiamos laikinai naudotis valstybinės žemės schema parengta Gelgaudiškio miesto kadastro vietovės laisvos valstybinės žemės plano pagrindu

**DETALŪS METADUOMENYS**

<b>Dokumento sudarytojas (-ai)</b>	Šakių rajono savivaldybės administracija
<b>Dokumento pavadinimas (antraštė)</b>	Dėl leidimo laikinai naudotis valstybine žeme žemės ūkio veiklai vykdyti
<b>Dokumento registracijos data ir numeris</b>	2024-05-22 Nr. MT-213
<b>Dokumento gavimo data ir dokumento gavimo registracijos numeris</b>	-
<b>Dokumento specifikacijos identifikavimo žymuo</b>	ADOC-V1.0
<b>Parašo paskirtis</b>	Pasirašymas
<b>Parašą sukūrusio asmens vardas, pavardė ir pareigos</b>	Raimondas Januševičius Meras
<b>Parašo sukūrimo data ir laikas</b>	2024-05-22 11:34
<b>Parašo formatas</b>	Einamojo galiojimo (XAdES-EPES)
<b>Laiko žymoje nurodytas laikas</b>	
<b>Informacija apie sertifikavimo paslaugų teikėją</b>	EID-SK 2016
<b>Sertifikato galiojimo laikas</b>	2023-06-16 11:39 - 2028-06-14 23:59
<b>Informacija apie būdus, naudotus metaduomenų vientisumui užtikrinti</b>	-
<b>Pagrindinio dokumento priedų skaičius</b>	1
<b>Pagrindinio dokumento pridedamų dokumentų skaičius</b>	0
<b>Pridedamo dokumento sudarytojas (-ai)</b>	-
<b>Pridedamo dokumento pavadinimas (antraštė)</b>	
<b>Pridedamo dokumento registracijos data ir numeris</b>	-
<b>Programinės įrangos, kuria naudojantis sudarytas elektroninis dokumentas, pavadinimas</b>	Elpako v.20240509.1
<b>Informacija apie elektroninio dokumento ir elektroninio (-ių) parašo (-ų) tikrinimą (tikrinimo data)</b>	Tikrinant dokumentą nenustatyta jokių klaidų (2024-05-22)
<b>Elektroninio dokumento nuorašo atspausdinimo data ir ją atspausdinęs darbuotojas</b>	2024-05-22 nuorašą suformavo Loreta Macijauskienė
<b>Paieškos nuoroda</b>	-
<b>Papildomi metaduomenys</b>	-